

GEMLA BLADET



Ärgång 13 December 2020, Ges ut av Gemla Samhällsråd!

Tor 3 Torsdagslunch på Gemla Pizzeria. Raggmunk med rimmat fläsk och lingonsylt. Välkomna!

Tor 10 Torsdags lunch på Gemla Pizzeria. Helstekt kotlett-rad med kokt potatis och sallad. Välkomna!

Tor 17 Torsdagslunch på Gemla Pizzeria. Libanesiskt jul-bord. Ta med hem, ring och beställ senast 16 december



Lindströms Tryckeri AB är ett tryckeri som sätter kunden i fokus oavsett om det gäller små eller stora uppdrag.

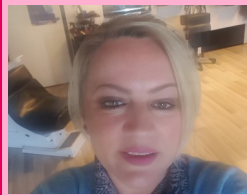
Vill du trycka ihop med oss? Vi är säkra på att du kommer vara nöjd med resultatet



Gemla Station Inredning & Café

Öppet alla torsdagar och fredagar i december kl 11 till 17 (ej 24, 25 och 31/12).

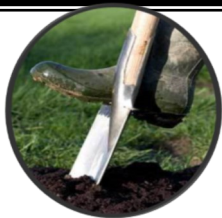
Söndagsöppet den 6, 13 och 20 i december kl. 11 till 16. Håll Gärna utkik på facebook eller Instagram för eventuella ändringar pga coronasituationen.



Meta Frisör

Välkommen att
böka Din tid.

Tel 073 621 4158



Siv Lindh har tagit ett rejält spadatag!

10 år som reseledare i Gemla-Öja PRO.

För 11 år sedan blev Yngve o jag efter stor tvekan medlemmar i PRO. Tvekan berodde på att vi tyckte att föreningen hade en tråkstämpel och att vi var för unga!! Vi upptäckte efter ett par möten att vi hade fel! Vi trivdes och jag tillfrågades om jag ville ta ett uppdrag i föreningen, exempelvis suppleant, lite mesigt tyckte jag, som visste att det saknades en reseledare.

Jag meddelade Ola som satt i valberedningen att jag kunde tänka mej reseledarjobbet, jag tycker om att bestämma och ordna. Jag blev vald och under de första åren ordnade jag tillsammans med Ingvars resetjänst några resor, jag fixade studiebesök, det blev Örongodis och nyårskonserter med efterföljande supé revyresor till Arlöv o Falkenberg, m.a.o. många listor att hålla reda på, Yngve började hjälpa till. Höstresorna ville vi göra själva och tog Åke o Åsa Hulenvik till hjälp och Kerstin Birgersson tog hand om studiebesöken. Vi träffade många trevliga hembygdsföreningar som kom med tips, bl.a. i Lönsboda där det kändes som hela orten ville hjälpa oss.

En annan resa gick till Mön i där en gammal kurskamrat till mej är bosatt, hon och hennes man hjälpte till att tillsammans med Ingvars resetjänst ordna en fin resa. Inte många av våra medlemmar kände till denna lilla mysiga ö. Några hade sett vägvisaren på väg till Tyskland!

Det har varit tacksamt att ordna dessa resor, nästan alltid full buss och positiva resenärer, som aldrig har gnällt om någonting.

Jag ångrar inte att jag tog reseledarjobbet, det har gett så mycket tillbaka, och med detta önskar jag nästa reseledargrupp lycka till och att ha ett uppdrag i en förening är bara positivt. Hälsningar Siv.

Från alla PRO vänner i Gemla överbringar vi till Dig och Yngve ett stort tack för alla intressanta, trevliga och välplanerade resor. Vi kan bara ana vilket jobb Ni gjort för att vi ska få trevliga utflykter. Ingvars Resetjänst får också ett tack för det han bidragit med.



Varje år utkommer Gemlabladet med 12 nummer, ett inför varje ny månad! Du vet väl att Du också kan bidra med material och information till Gemlabladet! Skicka gärna bidrag till e-post gemlabladet@gemla.se. Manusstopp 15:de i varje månad. Annonsera? Kontakta Ola Aronsson telefon 0470 67397 mobil 070 2032 246 eller ola.aronsson@outlook.com

GEMLA BLADET



Ärgång 13 December 2020, Ges ut av Gemla Samhällsråd!



Gemla växer av Egen kraft.



I avsaknad av kommunala tomter och nyproduktion av kommunägda hyresrätter är det glädjande att orten inte står helt stilla. Privata aktörer tror på Gemlas framtida attraktivitet och har den senaste tiden byggt nya hyresrätter i varierande storlek.



Ingen vet vad corona pandemin kommer att föra med sig.

Vår lanthandel kämpar på med olika lösningar för att möta kundernas behov. Det handlar om varor till dörren, ATG- och paketservis. Mackens vänner, ett nittiotal frivilliga, håller vid olika tider koll så att personalen kan känna sig trygga på sin arbetsplats.

Föreningslivet påverkas självfallet av den rådande situationen men det hindrar inte att GIF under detta coronaår uppfört nya omklädningsrum. Ett gigantiskt arbete har utförts av några riktiga eldsjälar.

Den nya populära sporten Padel kan komma att få fyra nya banor på Värrens Miljös industriområde. Det är den gamla smedjan som förvandlas till en efterlängtd sportanläggning.



Padelbana. Bilden tagen i ett annat sammanhang

Svenska kyrkan, vår största förening, har bedrivit anpassad verksamhet. Gudstjänster och musikunderhållning ibland med kudde och filt i kyrkbänken.

I Gemla hejar vi på varann!

Text och foto: Ola Aronsson



BiWis lägenheter på Söregårdsvägen .

Utmed våra byvägar växer det då och då upp nya villor. Trots att flera av dem vittnar om att byråkratin för att få bygga på landet och på privat mark är omfattande.

Våra duktiga mjölkbönder vågar satsa på både gårdsförsäljning och utökning av verksamheten.



Inger Söreke i sin gårdsbutik, Härensås Mjök



Stefan Runesson med barnbarnen Vide och Maja

Det är viktigt att förutsättningarna för all verksamhet går hand i hand.

Industrin tuffar på trots stora utmaningar och ovisshet om hur framtiden kommer att te sig.

Vi gör helt kostnadsfria hembesök!

Välj värmepump

Vi hjälper dig att sänka din värmekostnad!

Har du eluppvärmt hus? Då kan luftvärmepumpen hjälpa dig att sänka din värmekostnad. Med luft/luft får du dessutom AC-kyla på köpet. **Kontakta oss för mer information.**

Oavsett vilken uppvärmning du har kan vi installera en värmepump mot ert befintliga värmesystem, t ex fjärrvärme, elpanna eller vedpanna. Här tar värmepumpen helt över uppvärmningen och ditt befintliga system blir en tillskottsvärme. **Vill du veta mer om detta? Kontakta oss!**



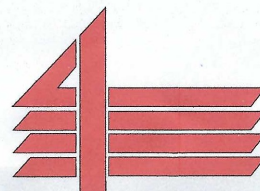
Vi ser till att du får rätt värmepump för ditt hem.

Kyl- och värmepumpstekniker
Gustav Ottosson 072-991 76 49

Avdelningschef
Ola F Karlsson 070-696 52 26

LR-installation AB
Ljungadalsgatan 17, Växjö
Växel 0470-700 650

www.lr-installation.se



LR-INSTALLATION

VÄXJÖ • KALMAR • OSKARSHAMN • MÖNSTERÅS • KARLSKRONA



dina

Dina Försäkringar

Försäkra ditt boende idag på dina.se eller ring 0770-160 500

- Funderar du på att köpa en värmepump?
- Kanske byta ut den gamla?
- Dags för service på din värmepump inför vintern?



Kontakta oss så hjälper vi dig!
Vi har även försäljning av solceller.

Kyl & Maskinservice i Växjö AB

Tel 0470-198 97, 073-081 98 97 • www.kylochmaskin.se

Utför service och reparationer på värmepumpar, vitvaror, städmaskiner och storköksutrustning

Micki Leksaker

Fabriksbutikken

Nu har vi laddat upp med ett stort sortiment inför jul. Kom in och fynda till julklappspriser!

VINN DIN ÖNSKELISTA!

Då det inte går att besöka Tomten i år vill vi ge alla barn möjlighet att skicka in sina önskelistor.

Gå in på www.mickiandfriends.se och välj leksaker till din önskelista värda max 1000 kr.

Skriv ner önskelistan och lägg i Tomtens brevlåda utanför Micki Leksaker eller maila den till info@mickiandfriends.se senast den 13/12 så är du med och tävlar.

Vi drar sedan en vinnare som får hela sin önskelista uppfylld. Vinnaren presenteras på Fabriksbutikens Facebooksida innan jul.

Lycka till önskar Tomten!

Extraöppet
inför jul!
Alla dagar
09:00-14:00

gäller mellan
21/11 - 23/12

[mickileksakerfabriksbutik](https://www.facebook.com/mickileksakerfabriksbutik)