

**Sön 3** Kl 14:30—19 Dambastu vid Mulavad. Sedan badar vi varje söndag fram till sommaren

**Mån 4** Kl 14 Seniorträff på solgården. Musikunderhållning via Musik i Syd.

**Tor 7** Kl 16-19 Bastukväll för herrar. Sedan badar vi varje torsdag fram till sommaren.

**Sön 10** Kl. 9-11 Alvesta Korpens bilrunda. Start vid Hagagården i Alvesta, mål hos Olofs Handelsbod i Moheda.

**Mån 11** Kl 14 Seniorträff på Solgården. Grönland—den vita ön. Bildspel av "Bettan på Holmen", Elisabeth Olsson-Linnersten.

**Tor 14** Kl. 8:00 Ottegudstjänst vid Gemla Hembygdsgård, under ledning av Bo och Elisabeth Skandevall och Sophia Nilsson. Medtag egen frukostkorg.

**Mån 18** Kl 14 Seniorträff på Solgården. Hjärn-gympa med Magdalena.

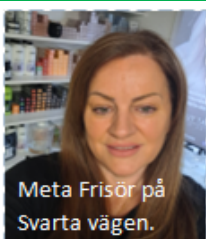
**Ons 20** Kl 19 Gemla Hembygdsförening presenterar i **Gemla Folkpark** "Sång och strid". Dikter av Pär Lagerkvist. Tonsatta, reciterade, berättade av Frank och hans Polare, Johanna Nordin (rektor på Gemla skola) och Andreas Håkansson (ordförande i Kronobergs Läns Hembygdsförening. Entré 100 kr inklusive fika. Sev annons på sidan 4

**Lör-Sön 23-24** KLÅ Kulturrundan längs ån. Vårsalong. Konst och hantverk med temat Djur och Natur med en blinkning till den biologiska mångfaldens dag.

**Mån 25** Kl 14 Seniorträff på Solgården. Eiler Runesson visar film om Bergs Smide..

**Tis 26** Kl. 18 Gemla Samhällsråd möts i Gemla Leksaks-museum. Du är välkommen att både lyssna och yttra Dig.

**Snart är dom här.**



Meta Frisör på Svarta vägen.

Välkommen till mig för en personlig klippning! Kanske en helt ny frisyr!  
Jag är redo med sax och kam.  
Bok tid telefon 073 621 4158

## Gemla församling



Sön 3 Kl. 15 Mässa . Sammanlyst till Bergunda kyrka  
Hanna Stark, Erik Källner, Carina Lindsjö

Sön 10 Kl. 17 Mässa. Lói Stefansson, Dorothea Knust


Tor 14 Kl. 8:00 Ottegudstjänst vid Gemla Hembygdsgård, under ledning av Bo och Elisabeth Skandevall och Sophia Nilsson. Medtag egen frukostkorg.

Sön 17 Kl. 10 Högmässa Sammanlyst till Mariakyrkan.  
Victor Hjort, Linus Forsberg, Johanna Leandersson och Sandra Gustavsson.

Sön 24 Kl. 15 Mässa Sammanlyst till Bergunda kyrka  
Lói Stefansson, Dorothea Knust

Ons 27 Kl. 18 Musikgudstjänst med barnkörer från Pär Lagerkvistskolan och Kulturskolan i Växjö. Hanna Stark, Dorothea Knust. I samarbete med Växjö Kommun.

Sön 31 Kl. 11 Gudstjänst i försommartid. Sångfåglarna, Öja-Bergundakören medverkar. Kyrkkaffe. Hanna Stark Dorothea Knust

Svenska kyrkan   
VÄXJÖ

Svenska kyrkan   
VÄXJÖ

Kära församlingsbor i Gemla med omnejder. Ni har säkert sett oss sitta där på våra möten eller läst våra namn i några protokoll. Men vad gör egentligen ett församlingsråd? Ofta förknippas vi med administration och formella beslut, men vår vision är att våra något mycket viktigare: vi ska vara församlingens hjärta.

I svenska kyrkan finns en fin balansgång. Vi har våra kunniga präster, kantorer och anställda medarbetare som leder det dagliga arbetet, men vi har också oss förtroendevalda - vi som bor här, lever här och möts i olika sammanhang som på macken, i andra föreningar och dess verksamheter. Eller i trivsamma sociala sammankomster och i kyrkan. Vår uppgift är att se till att kyrkan i Gemla församling, till vilken de flesta av er tillhör, speglar era behov och önskemål. Under de kommande åren vill vi lägga mindre tid på att bara "klubba" igenom färdiga förslag och mer tid på att samtala och lyssna. Vi är kanske redan där, men vill ha mer tankar och idéer från er som sitter med i andra föreningar, eller företag och organisationer i vår bygd.

Exempel på ett steg vi tagit tillsammans med vår präst, är en planering för öppning av aktivitet/er för byns ungdomar. Vi vill också diskutera varför **vi** gör det vi gör. Hur gör vi våra gudstjänster och andra aktiviteter mer levande för just alla oss här i bygden? Vi finns till för alla. Tveka aldrig att rycka oss i ärmen eller höra av er med era tankar. Det är tillsammans vi bygger en kyrka mitt i byn. Uppmärksamma vårt utbud mer och var med!

Varma hälsningar Gemla församlingsråd genom  
Bo Skandevall, Ordförande

## Varför väljer man att arbeta eller bo i Gemla?

Gemlabladet försöker hitta svaret. Tre personer har ombetts att presentera sig och berätta om sig själva och vad som har varit avgörande vid valet av Gemla som arbetsplats, där man vill bygga sin framtid, bli en del av gemenskapen och heja på dem man möter. Johanna Nordin (rektor på Gemla Skola) inleder. Torbjörn Falk (nyvald ordförande i Gemla Samhällsråd, tidigare ordförande i Gemla Hembygdsförening fortsätter). Avslutningsvis presenterar sig familjen Markus Paalanen (nyinflyttade på Pellagårdsvägen).



Johanna Nordin

**Johanna Nordin heter jag.** Jag är 54 år, bor med min man i Växjö och vi har fyra vuxna barn mellan 20 och 30 år. Jag är inne på mitt nionde år som rektor, i slutet av maj påbörjar jag mitt tionde. Jag driver Gemla skola F-6 sedan mitten av februari, tillsammans med fantastisk personal och underbara elever. Tidigare drev jag Dackeskolan F-6 i Tingsryd och Gustavslundskolan F-6 i Växjö.

Att jag sökte mig till Gemla beror på att jag kände mig färdigutvecklad på Dacke, var trött på att pendla och var redo för ny utmaning. Jag hade identifierat just Gemla skola som en skola jag trodde att jag skulle tycka om att driva. Jag lockas av empatin och gemenskapen i ett litet samhälle, samarbetet i bygden, kreativiteten i stugorna och närheten till naturen.

Jag visste att enheten har stor potential, att det finns ett gott driv i kollegiet och att skolan ses som central i området. Tidigare var Magnus och jag kollegor och jag har hört honom beskriva skolan, jag känner några i personalen och har följt enhetens arbete.

Mitt ledarskap påverkas av mina egenskaper, mina förhållningar, min ledarroll och min ledarstil. För att mitt ledarskap ska vara hållbart så har jag funderat runt mitt självledarskap, min värdegrund och min inre kompass. Jag som person har alltid velat påverka de sammanhang jag har befunnit mig i. Jag är nyfiken, intresserad, kritisk och engagerad. Ibland frustrerad. Jag tänker att frustration är en följd av engagemang. Jag vill bidra till att göra skillnad för många och extra stor skillnad för några. Därför är jag skolledare – rektor - till yrket i dag.

Skolhunden Sammie deltar i undervisningen. Snurrar med tasserna på hjulet och ställer en fråga till eleven

påverka de sammanhang jag har befunnit mig i. Jag är nyfiken, intresserad, kritisk och

”Lärande och utveckling elevens hela dag!” är mitt motto. Mitt motto är ett resultat av rensning, sortering och ”uppgörelser” med mina intentioner som ledare, min ledarstil och min ledarroll.

Ska jag definiera min ledarstil så är det en transformativ stil där ”individuell omtanke, intellektuell stimulans, inspirerande motivation och idealiserad påverkan” ingår.

Jag vill vara en ledare som utstrålar trygghet, styrka, mod, kunskap och kreativitet.

Inne på mitt kontor har jag tecknat ner några ord och begrepp som kommit till mig under mina rektors-år och som sedan följt mig.

**Tillit** – en förutsättning för god samverkan och en kraft i samarbete framåt.

**Bidra till lärande** – en påminnelse till mig själv. Det beslut jag tar, bidrar det till lärande?

”**Viljan att vilja göra något**” – ett elevråds definition av motivation.

**Samhällshälsa** – ett begrepp att fundera över.

**Ditt ledarskap** – påminnelse till mig själv om att mitt ledarskap är av betydelse.

När jag nu har ordet vill jag presentera vår pedagoghund Sammie som arbetar hos oss varje måndag. Sammie ger stöd i undervisningen och är betydelsefull för våra elever och vår verksamhet.



Vi sponsrar  
Gemlabladet

Svenska kyrkan  
VÄXJÖ  
[www.svenskakyrkan.se/vaxjo](http://www.svenskakyrkan.se/vaxjo)

 Caspera  
Management Consulting  
[www.caspera.se](http://www.caspera.se)

Sparbanken Eken  
En lokal bank, nära dig.





Torbjörn Falk

**För mig Torbjörn Falk** och min fru Katarina var det inget vi valde utan bara en ren slump att vi hamnade i Gemla. Vi hade bott i Skåne och Malmö i många år och vi har barn och barnbarn i Växjö. Vi hade från början tänkt ha ett sommarboende i Växjötrakten men vi blev så förtjusta i huset på Norrvägen 5 så vi svängde om och köpte det och sålde vårt hus i

Malmö och skaffade en lägenhet där istället så vi bor på två ställen och trivs med omväxlingen. Gemla är vårt huvudboende där vi spenderar 75% av vår tid. Jag gick i pension i samband med flytten och engagerade mig tidigt i Hembygdsföreningen vilket var ett lyckokast. Snart hade jag kommit in i gemenskapen och lärt mig vem som var vem och deltog lokala skvallret, det ska man inte underskatta för trivseln ☺. Vi trivs väldigt bra, lagom långt från staden och nära till naturen och jag som både är jakt och fiskeintresserad kan utveckla mina intressen.



Efter åren i Hembygdsföreningen så har jag nu hoppat på Samhällsföreningen som för med sig nya bekanskap och intressanta uppgifter med utveckling av ortens framtid. Både jag och Katarina är riktiga flyttfåglar och har varit så hela livet men vi har landat bra i Gemla även om vi nu funderar på att komma lite

utanför byn och hitta ett mer lantligt beläget hus men inte för långt från byn för vi trivs bra här och har fått många bekanskap. En stor del i vår trivsel är affären där man lätt och enkelt kan handla det mesta man behöver och hämta och lämna paket. Den nya ägaren är toppen och såväl sortiment som bemötande har utvecklats mycket positivt. Tågstationen är också en viktig beståndsdel i trivseln och passar oss fint när vi skall till Växjö och gå på restaurang eller åka till Malmö. Sist men inte minst skulle jag vilja säga att bemötande människor i mellan och den omtänksamhet jag upplever i dessa möten är det som värmer mest.



Rasmus och Ammi

**Det är vi som är vi som är Ammi och Rasmus Paalanen på Pellagårdsvägen.**

Att flytta från centrum i Växjö där jag bott i nästan 12 år var absolut ingen självklarhet, men i februari 2024 hade vi köpt en tomt på nya området på pellagårdsvägen i Gemla.

Rasmus Paalanen heter jag och är 32 år gammal och bor tillsammans med min fästmö Ammi Engström 26 år, och vår son Ebbe 7 månader gammal.

Ja som sagt, de var verkligen inte självklart att vi skulle hamna i Gemla då vi 3 månader innan vi köpte tomtent tittade på flera olika lägenheter i centrum i Växjö. Däremot hade vi hängt en hel del i Gemla då min bror Marcus Paalanen eller som dom flesta kanske känner honom, ( Palle ) bor i Gemla med sin familj, Emma Bolmgren, Malva och Stella. Sen har jag även spelat fotboll i gransholm ett par säsonger, så jag kände ändå till byn bra.

En kväll körde jag och Ammi igenom de nya området i Gemla och allt kändes så bra, så dagen efter hade vi reserverat en tomt och 3 dagar efter de hade vi köpt den, så det var snabba ryck!

Huset vi bor i har vi ritat och byggt själva tillsammans med Ammis pappa Andreas.

Bygget drog igång i september 2024 och i mars 2026 kunde vi äntligen få flytta in!

Jag Rasmus kommer ifrån Braås och jobbar på försäkringsbolaget Euro Accident i Växjö, mina största intressen är att umgås med vänner och familj och fotboll. Slutade för 2 år sedan själv att spela fotboll så nu följs detta intresse ett par dagar i veckan från soffan, samt att jag själv kör gubbafotboll en gång i veckan, vilket för nu är lagom! Andra intressen är att fiska och stå vid grillen.

Ammi arbetar som butikschef i Växjö och kommer från Hovmantorp, hennes största intressen är att umgås med nära och kära, inredning och kläder.

Ammi har tidigare spelat innebandy i väldigt många år, men för nu håller hon sig till inredning och kläder mest. Vi fick i september 2025 vår son Ebbe som underhåller oss hela dagarna, hans intressen är att springa gåstol, hoppa i sittgunga och sitta i famnen, gärna hela dagen om ni frågar Ebbe!



Grillen är viktig!

Detta var lite kort om oss och vi ser fram emot att lära känna Gemla och alla Gemlabor! Väl mött/ Rasmus, Ammi och Ebbe



Tel 070 366 3062



Tel 0470 601 90



MÅN-FRE 9-19 LÖR 9-17 SÖN 10-15 TEL. 0470-67772

## Gemla Folkpark

Fredagar kl. 17 till 20:30

Trivseldans, alla välkomna!

- |         |                 |
|---------|-----------------|
| 22 maj  | Orient          |
| 21 juni | Robert Nilssons |
| 17 juli | Mogna Män       |
| 14 aug. | Stefan & Tony   |
| 4 sept. | Trippz          |



Öja Gemla PRO

GEMLA HEMBYGDSFÖRENING PRESENTERAR  
ONSD 20 MAJ 2026 KL 19 GEMLA FOLK PARK



## SÅNG OCH STRID

DIKTER AV  
**PÄR LAGERKVIST**

TONSÄTTA, RECITERADE, BERÄTTADE AV



FRANK OCH PÄRS POLARE

JOHANNA NORDIN

ANDREAS HÅKANSSON

REKTOR  
GEMLA SKOLA

ORDFÖRANDEN  
LÄNS HEMBYGDSFÖRBUND



Studieförbundet  
Vuxenskolan

ENTRÉ 100 KR INK FIKA



## GEMLA FOLK PARK

### STOR JUBILEUMSHELG!

**FRI ENTRÉ  
hela helgen!**



Lili & Susie Lördag kl. 14.00



Sean Banan Söndag kl. 14.00



Engdahls Söndag kl. 17.00

Artister - Allsång - Stand up  
Liveband & Disco - "Barnens dag"  
Mogendans - Magic show  
Mat & Dryck - Lotteri - Trekamp  
och mycket mer...

#### Fler på scen:

Knopfler Sessions - Erik Börén  
The Sound Factory - Magic Markus  
Björn Elmgren - Smålands Karoliner  
Med flera...

**27-28 juni 2026**

Vi sponsrar  
Gemlabladet

**SÅG & MASKIN**  
ALVESTA 0472-146 95 *service*

**ALWEX**

**Farmartjänst**  
ALVESTA  
Tel. 070-655 10 89 alvesta@farmartjanst.se