

Ärgång 19, April 2026, ges ut av Gemla Samhällsråd!

**Tor 2** Kl 16-19 Bastukväll för herrar. Sedan badar vi varje torsdag fram till sommaren.

**Sön 5** Kl 14:30—19 Dambastu vid Mulavad. Sedan badar vi varje söndag fram till sommaren

**Mån 6** Kl 14 Seniorträff på Solgården. Volontärgänget har bjudit in Evelina Olsson (barnbarn till Arne o B-M Sunesson) som berättar om jordbruk .

**Mån 13** Kl 14 Seniorträff på Solgården. Personal från Växjö Kommun bjuder på Quiz.

**Lör 18** Ellandaloppet. Distanser 5 km, 10 km, barnlopp. Välkommen till ett motionslopp i blandad terräng i och omkring natursköna Ellanda. Start kl 9:45. Anmälan till [mittlopp.se](http://mittlopp.se) (sök på "Ellandaloppet") Kiosk med fika finns. Kom och heja på löparna!

**Mån 20** Kl 14 Seniorträff på Solgården. Volontärgänget har bjudit in Lena Karström som berättar: "Hjälp jag har blivit en blomtant"

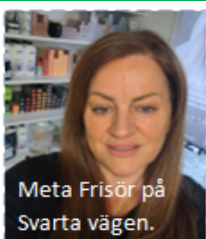
**Mån 27** Kl 14 Seniorträff på Solgården. Växjö Kommun bjuder på en eftermiddag med spel av olika slag

**Tis 28** Kl. 18 Gemla Samhällsråd möts i Gemla Leksaks-museum. Du är välkommen att både lyssna och yttra Dig.

**Tor 30** Kl. 19:30 Valborgsmässofirande på kyrkbacken. Vi börjar med andakt i kyrkan därefter valborgsmässofirande. Samarrangemang mellan Gemla Hembygdsförening och Gemla församling. Valborgskören medverkar. Gemla församling serverar kokt varmkorv med bröd.



*Glöm inte bort att mata våra fåglar. Nu har de en del att stå i. Bilda familj, bygga bo, och ta hand om ungar.*



Meta Frisör på Svarta vägen.

Välkommen till mig för en personlig klippning! Kanske en helt ny frisyr!  
Jag är redo med sax och kam.  
Bok tid telefon 073 621 4158



## Gemla församling

Tor 2 Kl. 18 Skärtorsdagsmessa. Hanna Stark och Dorothea Knust.

Sön 5 Kl. 11 Påskgudstjänst "Kristus är uppstånden"! Sångfåglarna och Bergunda-Öjakören medverkar. Hanna Stark, Dorothea Knust, Carina Lindsjö och Caroline Crona.

Sön 12 Kl. 17 Messa. Lói Stefansson och Dorothea Knust.

Sön 19 Kl. 15 Gudstjänst. Hanna Stark och Dorothea Knust.

Sön 26 Kl. 17 Messa. Erik Keijser och Sophia Nilsson

Tor 30 Kl. 19:30 Andakt med Valborgsmässofirande. Vi börjar med andakt i kyrkan därefter valborgsmässofirande i samarbete med Gemla Hembygdsförening. Valborgskören medverkar. Gemla församling serverar kokt varmkorv med bröd.

Svenska kyrkan   
VÄXJÖ

Svenska kyrkan   
VÄXJÖ

*"Där eken spillt ut sin skugga smälter vitsippornas socker bort". Så diktar Lennart Sjögren.*

Så stilla kan våren börja. Inte med dån, utan med små tecken: ljuset som dröjer lite längre över åkern, en knopp som brister, en blomma som öppnar sig mot solen.

Våren påminner oss om livets enkla rytm. Det som en gång vilat i mörker reser sig åter mot ljuset. Det som tycktes slutet bär i sig början till något nytt.

Så är det också med våra liv. Vi lever i samma väv av årstider – tider av vila och tider av växt, dagar av sorg och dagar av glädje. Och mitt i allt detta bärs vi av ett hopp: att livet är större än det vi just nu ser.

När våren nu sakta rör sig genom Gemla församling kan vi få låta den väcka en stilla tacksamhet över livet vi delar, över jorden som bär oss och över den eviga kärlek som gång på gång låter nytt liv spira.

Hanna Stark, församlingspräst i Gemla

## En hundraåring värd att uppmärksamma.

**Gemla Folkpark u.p.a hade sitt första sammanträde 10 april 1926 och Parkföreningen föreningen Sommarsol bildades (namn ändrades snabbt till Gämla Folkpark u.p.a).**

Folkets Park, festplats eller friluftsanläggning, i regel ägd av en arbetarorganisation. Så står det i uppslagsboken. Idén om Folkets park hade samband med den fackliga kampen för arbetstidens begränsning. På 1890-talet anlade arbetarrörelsen parker för möten och nöjen i skötsamma och nyktra former. Socialdemokraterna i Malmö var pionjärer. De hyrde först en festplats, Möllevångsparken, som inköptes 1893 och fick namnet Folkets Park. Organiserandet av folkparker spreds sedan norrut över Sverige. Folkets Parkers centralorganisation bildades. Numera heter organisationen Folkets Hus och Parker bildades.

I folkparkerna träffades man för att ha trevligt. Det var fest! Det bjöds på teaterföreställningar. Det bjöds på möjligheter till dans, denna trevliga form av umgänge. Dans i Folkets Park!

Dans definieras som rörelse till rytm och melodier. Dans kan också vara konsten att flytta på fötterna så att mannen inte trampar på dem, som en kvinna behagade uttrycka det.

I Gemla hade man dansat och spelat teater långt innan folkparkerna kom till. Stig Aronsson i Gemla har berättat att det fanns en dansbana vid Gemla säteri. Den låg cirka 150 meter sydost om byggnaden som finns idag. Här hyrde föreningen Templet marken av Sven Johansson för 32 kronor per år och byggde en dansbana. Här spelades det även teater. En stor fest genomfördes den 25-26 juli 1925 av kommittén Sommarsol i NTO (Templet) regi. Talare var hembygdsforskaren J A Göth från Braås som fick 30 kronor samt mat och logi för besväret. Yngve Gustafsson berättar att en Gemlabo åkte till stan och köpte 40 bakelser á 17 öre styck. De såldes sedan med god förtjänst. Nettot för hela festen blev 296 kronor, en imponerande summa. Avskedet av denna dansbana vid "Herragårn" sägs ha varit mycket vackert. Ljusbelysta båtar roddes sakta och tyst från Gemlasjön till dansbanan och Öja kyrkokör sjöng profana sånger.



Vidare fanns en dansbana nordväst om Skärvaberget. "Harekulla dansbana" som kallades Flaken. Där växte en ek som hade två stammar. Mellan dessa fanns en bräda för spelmannen.

Gustav Karlsson Ryttargården upplät mark som arrenderades och en liten dansbana byggdes. 22 andelar såldes á tio kr per styck. Andel nr ett tecknades av Tage Törnqvist. 1928 brann dansbanan men byggdes upp igen två år senare.

Den drivande i styrelsen var Georg Aronsson som i alla sammanhang hade idéer och förslag till verksamhet. Han ingick i festkommittéerna och hade förslag på lämpliga talare. Styrelse valdes varje kvartal så att många skulle få erfarenhet av föreningsarbete.

Föreningen drogs tidigt med ekonomiska problem. Mycket skulle anskaffas för att göra parken attraktiv. Byggnader uppfördes. Elektriskt ljus inmonterades 1927 till en kostnad av 500 kronor. Piano köptes liksom möbler. Skjutbana byggdes 1928. 1931 får ordföranden en skrivelse från Svenska Ton-sättares Internationella Musikbyrå, STIM, med skyldighet att erlægga 1,8 % på försäljningen av dansbiljetter eller bruttot på inträdesbiljetterna. Allvarligt!

I en skrivelse till STIM begär styrelsen befrielse från dessa avgifter avseende 1930. Det godtogs inte. Förslag om arvode till styrelsen togs upp men avlogs.

Två andelsägare som begär inlösen av sina andelar á 10 kronor styck måste vänta "då icke medel fanns för tillfället". 1934 förhandlade man med Gustav Karlsson om att arrendera mer mark. Han ville ha 10 öre kvadratmetern. 1938 höjdes priset på en dansbiljett till 10 öre. Samma år är arrendet 150 kronor per år

Som en påminnelse om den nära anknytningen till arbetarrörelsen finns i Gemla Folkpark en byst av Hjalmar Branting, skulpterad av stationskarlen Gunnar Johansson.

När Gunnar dog 1963 ordnades det en auktion på dödsboets tillhörigheter, Gunnars son Tage Gunnarsson, köpte då ett annat verk, Diskuskastaren, och skänkte den till Gemla Folkpark.



Vi sponsrar  
Gemlabladet

Svenska kyrkan   
VÄXJÖ  
[www.svenskakyrkan.se/vaxjo](http://www.svenskakyrkan.se/vaxjo)

 Caspera  
Management Consulting  
[www.caspera.se](http://www.caspera.se)

Sparbanken Eken  
En lokal bank, nära dig.





De sex veteranerna i Gemla folkpark hyllades med rosor och många tack för allt arbete de lagt ner under åren. Det är Yngve Nilsson, Karl Carlsson, Gunnar Stensson, Birger Andersson, Gunnar och Sune Andersson. (Foto: LARS-GÖRAN JOHANSSON)

SMÅLANDSPOSTEN Nr 124 Måndagen den 2 juni 1986

Så här långt har information och texter hämtats från en jubileumsskrift som togs fram i samband med 90 års jubileet. Den gången fanns information i Gemla Hembygdsförenings arkiv, Gemla Folkparks arkiv, Privata berättelser och foton. För sammanställning och texter svarade Rolf Björck. Rune Hagman redigerade.

## Vad har hänt den senaste tiden och hur mår 100 åringen Gemla Folkpark idag.

Parken har genomgått en omfattande renovering. Totalt har det investerats och renoverats för 1,7 miljoner. Det har varit möjligt med hjälp av investeringsbidrag från Växjö Kommun (750 tkr)., Det kommunala driftsbidraget uppgår för närvarande till 112 tkr årligen.

Avgörande har också varit att föreningens styrelse inspirerats av uppslutningen från bygden. Många har tecknat andelar av olika valörer och köpt sitt namn på parkbänkar. Hittills har detta inbringat 155 tkr. Möjligheten finns fortfarande för den som vill bli andelsägare eller köpa en parkbänk och få sitt namn sparat för all framtid.



Några av de viktigaste underhållsprojekt och investeringar som skett är nya handikappanpassade toaletter, ny entré, inglasning och förbättrad akustik på dansrotunda, förbättrad säkerhet med bland annat utrymningslarm, renovering av kiosk och serveringen, renovering av samtliga parkbänkar, nya möbler (stolar o bord), ny fond och scenbelysning på teaterscenen. Till detta kan läggas att det finns en omfattande underhållsplan för 2026-27. Skjutbanan ska renoveras, en del invändig

målning ska genomföras, ny Smålandsgårdsgård, ny köksinredning på serveringen.

De senaste åren har styrelsen valt att, med undantag av midsommarfirandet, till största delen hyra ut parken till externa arrangörer, danser, bröllop och firmafester och liknande evenemang. Därmed har risktagandet minskat vilket positivt har påverkat parkens ekonomi.

## Men i år firar vi!

**Vecka 26, fredag 26:e, lördag 27:e och söndag 28:e finns all anledning att reservera för besök i Gemla Folkpark.**



**FRI ENTRÉ hela helgen!**

# GEMLA FOLK PARK

## 26-28 juni

**JUBILEUMSHELG!**  
Kända artister - Allsång - Stand up - Liveband & Disco - Barnens dag - Mogendans - Mat & Dryck - Tombola - Lotteri - Femkamp och mycket mer...  
★ **BOKA I DIN KALENDER!**

Vi sponsrar  
Gemlabladet

**mbo**  
VVS AB

Tel 070 366 3062

**Sportson**

Tel 0470 601 90

**MAT Öppet**

**Gemla MACKEN**  
MÅN-FRE 9-19 LÖR 9-17 SÖN 10-15 TEL. 0470-67772



## Sportson

Vi har stort urval av cyklar och tillbehör för alla behov.

Duktig personal som tar väl hand om både dig och din cykel.

**Till Gemlabor erbjuder**

**Bergkvara Furuhill 1. Tel 0470 60190**

**vi 10% rabatt!**

## Stavgång/Promenad

Börja veckan med en hälsosam och stärkande aktivitet under ledning av P-O Nilsson. Vi går mellan 3 till 5 km i pratvänlig takt. Under sommarmånaderna cyklar vi istället ca en till en och en halvmil.

Var vi går, eller cyklar, varierar från gång till gång.

Vi startar alltid från Bastun mittemot Granvallen.

Vi avslutar varje tillfälle med medtagen fika.

Ingen avgift och medlemskap i PRO krävs ej.

## Vi vill bli fler .....

Under år 2025 har PRO Öja-Gemla haft över 90 aktiviteter som bestått av medlemmöten med musikunderhållning och föreläsningar, naturvandring till olika naturreservat, bokcirkel, körsång, dagsresor till spännande platser, boule, nostalgikväll, studiebesök, restaurangbesök samt motionsdans i Gemla Folkpark.

# PRO

## Öja Gemla hälsar därför nya medlemmar .....

och befintliga medlemmar välkomna till medlemsmöte den 6 maj 2026 i Gemla församlingshem. På mötet bjuder vi på underhållning samt en trevlig samvaro med fika. Inträde 60 kronor.

Anmälan sker senast 1 maj 2026 till Christel Wes-

Vi sponsrar  
Gemlabladet

**SÅG & MASKIN**  
ALVESTA 0472-146 95 *service*

**ALWEX**

**Farmartjänst**  
ALVESTA  
Tel. 070-655 10 89 alvesta@farmartjanst.se